

Expertise « Avenir du Massif Landais »

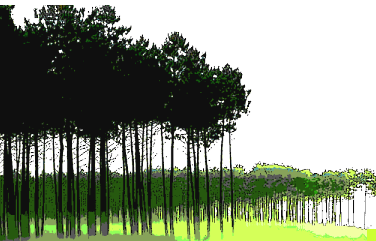


Groupe de Travail n° 4

Animateurs:

- Amélie CASTRO / CRPF
- Hervé JACTEL / INRA

- CEMAGREF
- PNRLG
- CRSPN
- DIREN
- Préfecture des Landes – Bureau Environnement
- ONCFS
- Fédération de Chasse
- IEFC
- SAFER Atlantique
- DDAF Gironde – Services Forêt Environnement / MISE
- DDEAF Landes – Services Forêt Environnement / MISE
- DFCI – GIP ATGeRi
- Conseil Général des Landes – Services Environnement / Forêt
- FIBA
- INRA Biogeco – Ephyse
- CIPM
- FIBA
- DRAAF
- Université de Pau
- IFN
- ETF Aquitaine
- CRPF
- Agence de l'Eau Adour – Garonne
- Fédération des Communes Forestières
- SEPANSO



Méthode de travail

3 réunions de travail:

- ▶ 24 septembre 2009
- ▶ 13 octobre 2009
- ▶ 9 novembre 2009

Critères définis par la
Protection des Forêts d'Europe

Approche territoriale à différentes échelles (du local au régional, massif landais).

Analyse cartographique

Différentes échéances (mesures immédiates et/ou urgentes, moyen terme, long terme)

Critères de Gestion Durable

Critère 1 : Ressource forestière et contribution aux cycles du carbone

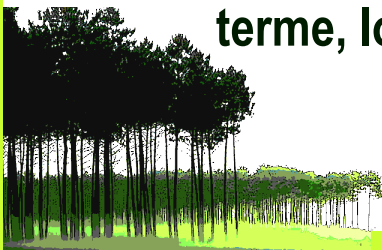
Critère 2 : Santé et vitalité des écosystèmes forestiers

Critère 3 : Production de bois et autres produits

Critère 4 : Biodiversité

Critère 5 : Protection des sols et des eaux

Critères 6 : Autres critères socio-économiques et culturels



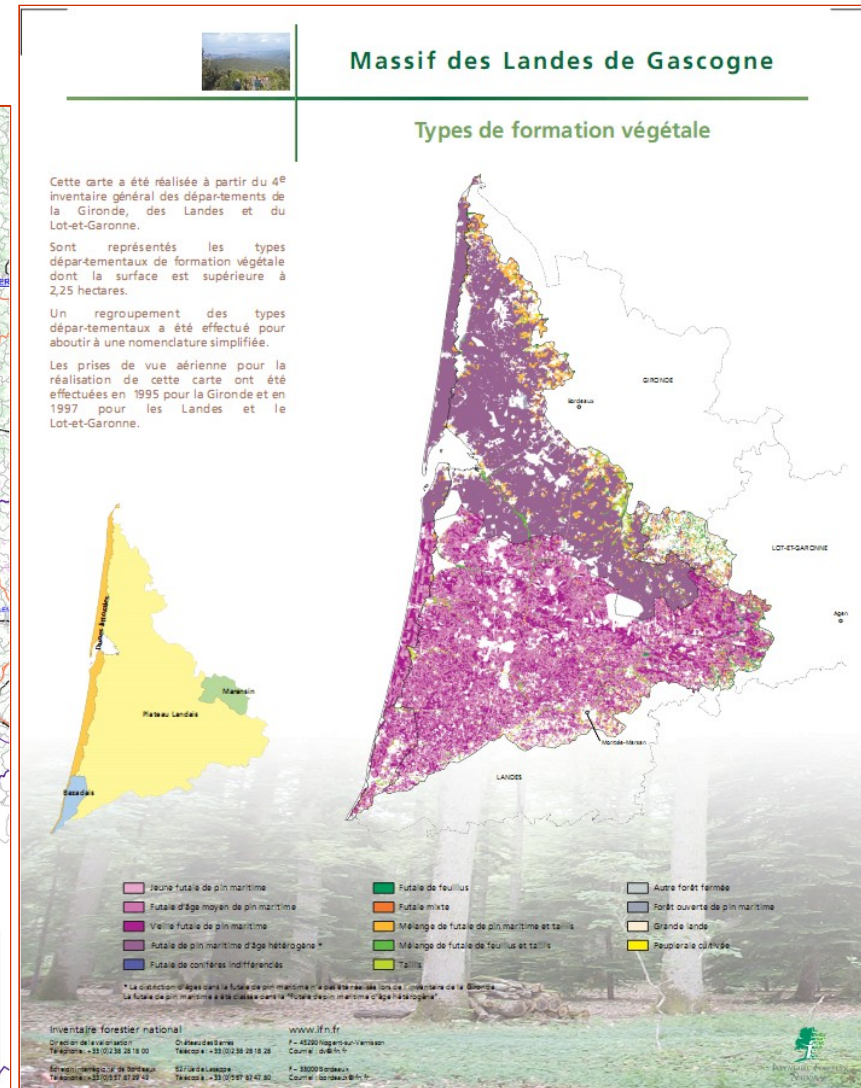
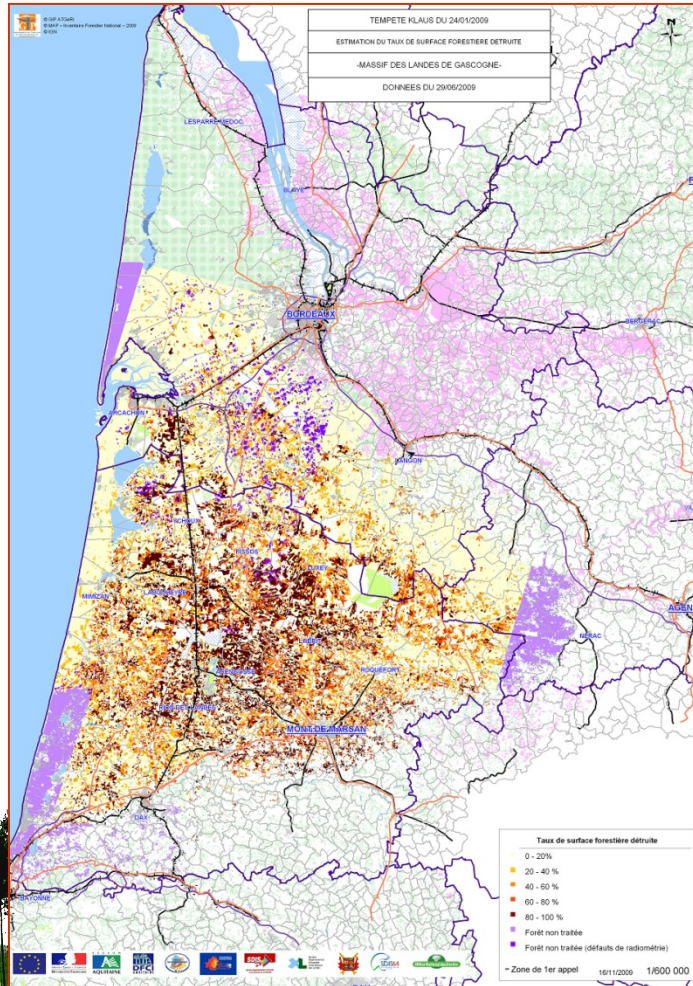
Résultats

► Un état des lieux synthétique:

| Critères | Indicateurs pertinents à l'échelle du paysage | Etat, tendance actuelle (avant tempête) | Structuration spatiale | Origine des contraintes / de la structuration spatiale | Effets de la tempête | Cartes à produire pour illustrer l'état ou fournir des données spatialisées de base utile au suivi. Rouge : réalisables à court terme Noir : non disponibles mais souhaitables |
|-----------------------------|--|---|---|---|---|---|
| Ressource forestière | <ul style="list-style-type: none"> - surface des forêts de différents types - stock de C - fragmentation du couvert forestier | <ul style="list-style-type: none"> - réduction (modérée) de la surface totale - accumulation de C (puits) - augmentation (modérée) de la fragmentation | <ul style="list-style-type: none"> - régulière - mitage (fragmentation) temporaire par les coupes rases, - permanente par les cultures agricoles et les infrastructures urbaines - dense réseau de pistes et routes | <ul style="list-style-type: none"> - défrichements pour l'agriculture - urbanisation, voies de communication - énergie renouvelables (photovoltaïque, éolien) - impact des perturbations de grande ampleur (grands incendies, tempêtes, pullulations) | <ul style="list-style-type: none"> - réduction de la ressource (300 000 ha touchés, - 37 Mo m³) - source de C - fragmentation accrue - fragilisation face à la pression foncière | <ul style="list-style-type: none"> - surface occupée par la forêt en 1999 (IFN-ancienne méthode) - surface occupée par la forêt en 2010 (IFN-nouvelle méthode) - pression d'urbanisation (PPFCI) - répartition des dommages de Klaus (IFN-GIP) - Evolution des usages du sol entre 1990 et 2000, entre 2000 et 2006 (Corine Land Cover) - Cartographie des autorisation de défrichement (DDT) |

Résultats

► Une approche territoriale :



Résultats

► Recommandations pour la reconstitution, par critère :

Ress
pro

Santé et vitalité des forêts

Res
à l'é

Diversifi
couvert

Dive
cou

Maintie
sources

Renfor
surveill
l'échelle

Biodiversité

Conserver ou augmenter la diversité des habitats

Réduire la fragmentation des habitats d'intérêt

Eviter l'introduction d'espèces envahissantes

Disponibilité et qualité de l'eau

vert

Qualité des sols

Reco
fores

Fonctions socio-économiques (hors filière)

Reconstitution d'un vaste couvert forestier

Diversification des types de couverts forestiers

Restauration des habitats interstitiels aquatiques ou herbacés

Conclusions

Le travail du GT permis de dégager certains enjeux forts :

- ▶ Diversité, étendue et répartition dans l'espace des types d'occupation du sol ont un effet déterminant sur les équilibres du territoire : **maintien des espaces forestiers**
- ▶ Diversité des essences, itinéraires sylvicoles, milieux (notamment intersticiels)
- ▶ Mise en place d'une approche territoriale structurée et concertée
 - ▶ Les travaux de reconstitution vont se faire à une échelle considérable: accompagnement technique important pour maintenir les équilibres fonctionnels (eau et sols notamment)



Perspectives

L'exercice reste limité dans le temps. Pour l'avenir :

- ▶ Approche territoriale de la gestion de la forêt landaise.
- ▶ Elaboration de scénarios spatialisés.
- ▶ Propositions plus concrètes et indications techniques : *guide pratique*.

